

CHARTERBOOTE an Bodden und Ostsee



ROSTOCK · RIBNITZ · RÜGEN

Motoryachten · Angelboote · Segelboote

www.ya-ro.de



Herzlich Willkommen bei yaro!

Informieren Sie sich über unsere Charterflotte, die Standorte und Reviere. Sie finden bei uns von der kleinen Motoryacht bis zum hochwertig ausgerüsteten Angelboot alles, was das Wassersportlerherz begehrt. Haben Sie Fragen oder Wünsche? Wir freuen uns auf Ihren Anruf oder eine E-Mail.

Ihr yaro-Team



INHALT



MOTORYACHTEN

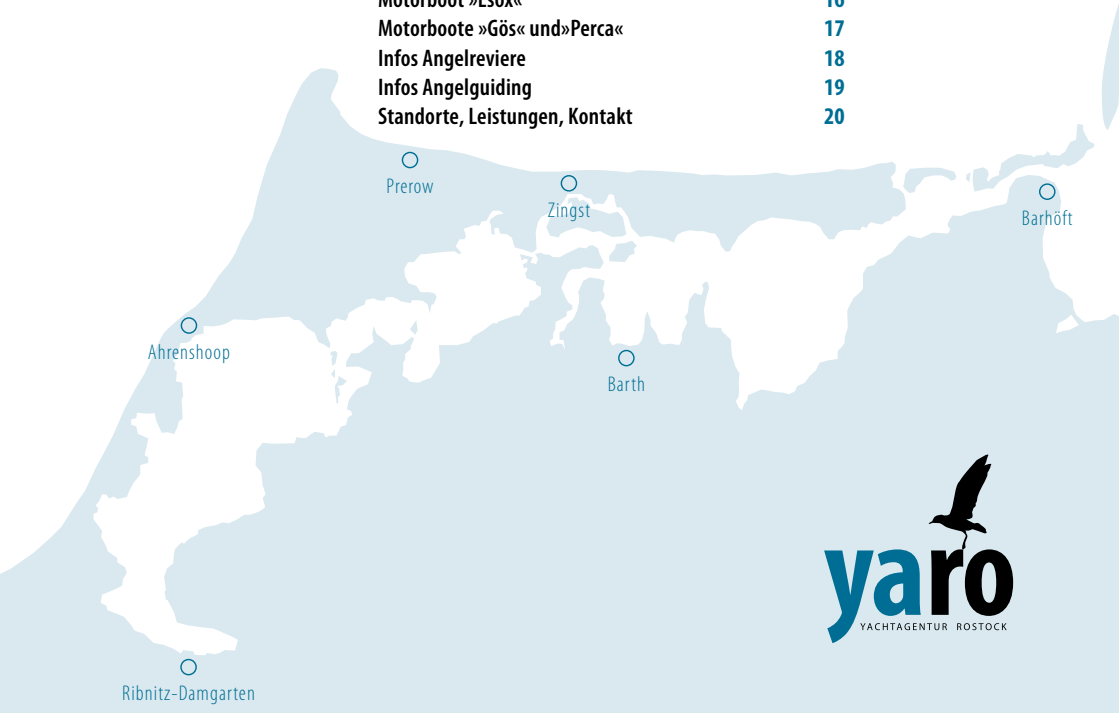
Motor yacht »Sea Bridge«	6
Motorboot »Karla«	7

SEGELYACHTEN

Segelboot »Jonna«	8
Segelboot »Stella«	9
Segelboot »De Lütt«	10
Törnplanung ab Ribnitz	11
Törnplanung ab Rostock-Gehlsdorf	12

FREIZEIT- UND ANGELBOOTE

Motorboot »Rigi«	13
Motorboot »Jessi«	14
Motorboot »Olivia«	15
Motorboot »Esox«	16
Motorboote »Gös« und »Perca«	17
Infos Angelreviere	18
Infos Angelguiding	19
Standorte, Leistungen, Kontakt	20





»SEA BRIDGE« HANSEATIC 320 AK

Großzügig ausgestattete Stahlyacht

Kapazität bis 8 Personen

Standort Stadthafen Ribnitz

Revier Bodden und Ostsee



TECHNISCHE DATEN

Länge ü.a.	10,40 m
Breite ü.a.	3,40 m
Tiefgang	ca. 1,05 m
Durchfahrthöhe	ca. 2,80 m
Kabinen / Kojen	2 / 4
Verdrängung	9,4 t
CE-Klassifikation	C
Tankinhalt Diesel	430 l
Tankinhalt Wasser	430 l
Tankinhalt Abwasser	215 l
Motor	Vetus-Deutz 83 PS (61 kW) Diesel
Baujahr	2006
Refit	2016

TECHNISCHE AUSSTATTUNG

Bugstrahlruder, Heckstrahlruder, Echolot, GPS + Kartenplotter, Steckdosen 220V, 12V, Warmwasseranlage, Druckwasseranlage

AUSSTATTUNG KÜCHE UND KOMFORT

Großes Cockpit mit Steuerstand und Verdeck, Badeplattform mit Badeleiter, Pantryblock mit Waschbecken, Gasherd, komplette Küchenausstattung und Kühlschrank, Dieselheizung, Salon mit Innensteuerstand, U-Bank und Tisch, 2 Nasszellen mit Pump-WC und Waschbecken, 1 Dusche, Bugkabine mit großzügiger V-Koje für 2 Personen, Achterkajüte mit viel Stauraum und Doppelkoje, Staubsauger, Radio/USB, TV-SAT-Antenne, Flachbildschirm, Bugkorb, Geräteträger

»KARLA« FERRUM 750 HT

Kleine Stahlyacht mit viel Komfort

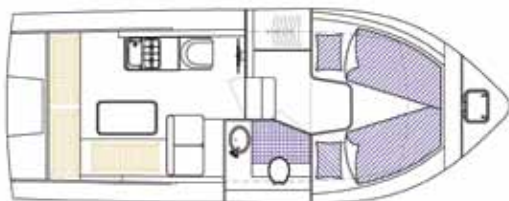
Kapazität bis 8 Personen

Standort Stadthafen Ribnitz

Revier Bodden und Ostsee

TECHNISCHE DATEN

Länge ü.a.	7,78 m
Breite ü.a.	2,90 m
Tiefgang	ca. 0,90 m
Durchfahrtshöhe	ca. 2,65 m
Kabinen / Kojen	1/2+1
Verdrängung	4,5 t
CE-Klassifikation	C
Tankinhalt Benzin	120 l
Tankinhalt Wasser	110 l
Tankinhalt Abwasser	210 l
Motor	Yamaha Außenborder 60 PS (44 kW)
Baujahr	2010



TECHNISCHE AUSSTATTUNG

Bugstrahlruder, Echolot, GPS + Kartenplotter, Steckdosen 220 V und 12 V, Warmwasseranlage, Druckwasseranlage

AUSSTATTUNG KÜCHE UND KOMFORT

großes Cockpit mit L-Bank und Tisch, Verdeck, Badeplattform mit Badeleiter, Pantryblock mit Waschbecken und Gasherd, komplette Küchenausstattung und Kühlschrank, Dieselheizung, Steuerstand/ Beifahrersitzbank, große Nasszelle mit Waschbecken, Duschmöglichkeit und WC, großzügige V-Koje mit zwei Schlafplätzen (Aufbettung für ein Kind möglich), Staubsauger, Radio/USB, TV-Antenne, Flachbildschirm, DVD, Bugkorb, Geräteträger



»JONNA« FEELING 29 DI

GFK-Segler aus Frankreich

Kapazität bis 6 Personen

Standort Stadthafen Ribnitz

Revier Bodden und Ostsee



TECHNISCHE DATEN

Länge ü.a.	8,65 m
Breite ü.a.	3,10 m
Tiefgang	0,70 m bis 1,80m
Segelfläche	44 m ²
Kabinen / Kojen	2 / 4+2
Motor	Einbaudiesel Yanmar 18 PS
Dieseltank	40 l

AUSSTATTUNG

Pinnensteuerung, GPS-Kartenplotter, Log, Echolot, Steckdosen 220 V und 12 V, Badeleiter, Bugkorb, Heckkorb, Sprayhood, Seereling, Pantry mit 2-Flammen-Gasherd, Ofen und Spülbecken, große Einbaukühlbox, Pütt und Pann, Nasszelle mit Pump-WC und Waschbecken, Kartentisch, Landanschlusskabel, Ladegerät, Radio



»STELLA« VIERTELTONNER TYP HIDDENSEE

GFK-Segler aus Deutschland

Kapazität bis 4 Personen

Standort Rostock Gehlsdorf

Revier Bodden und Ostsee

TECHNISCHE DATEN

Länge ü.a.	8,04 m
Breite ü.a.	2,40 m
Tiefgang	0,50 m – 1,50 m
Großsegel	ca. 12 m ²
Fock	ca. 10 m ²
Kabinen / Kojen	2 / 4+1
Motor	Außenbordmotor Yamaha 9,9 PS
Benzintank	25 l

AUSSTATTUNG

Pinnensteuerung, GPS-Kartenplotter, Log, Echolot, Steckdosen 220 V und 12 V, Badeleiter Bugkorb, Heckkorb, Seereling, kleine Pantry mit Gaskocher, Pütt und Pann, Nasszelle mit Pump-WC und Waschbecken, Landanschlusskabel, Ladegerät, Radio



Das Boot wird seit Herbst 2018 generalüberholt und bekommt einen komplett neuen Innenausbau. Wann die »Stella« für die Vercharterung zur Verfügung steht, kann noch nicht festgelegt werden. Geplant ist, es im Laufe der Saison 2019 ins Wasser zu bringen. Aktuelle Infos gibt es dann auf unserer Homepage und bei Facebook.



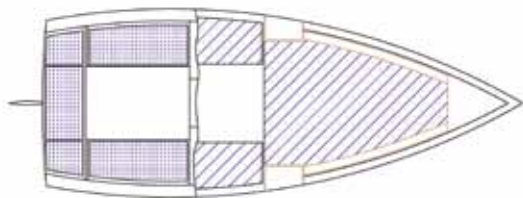
»DE LÜTT« BENETEAU FIRST 18

GFK-Segler aus Frankreich

Kapazität bis 4 Personen

Standort Rostock Gehlsdorf

Revier Warnow und Ostsee



TECHNISCHE DATEN

Länge ü.a.	5,90 m
Breite ü.a.	2,35 m
Tiefgang	ca. 1,00 m
Großsegel	10 m ²
Fock	7,5 m ²
Kabinen / Kojen	1 / 2+1
Motor	Tohatsu AB 3,68 kW (5 PS) Benzin
Benzintank	15 l

AUSSTATTUNG

GPS-Kartenplotter, Log, Echolot/Fischfinder, Steckdosen 220 V und 12 V, Badeleiter, Bugkorb, Heckkorb, Reling, Kühlbox, Gaskocher, Pütt und Pan, Landanschlusskabel, Ladegerät, Radio



Törnplanung ab Ribnitz

Von unserem Stützpunkt in Ribnitz-Damgarten befahren Sie das traumhafte Revier der Boddenlandschaft bis hin nach Hiddensee und Rügen. Bei einem längeren Törn von zwei Wochen kann man ganz entspannt bis Usedom und in die Peene schippern. Hier können Sie eine einmalige Flusslandschaft genießen, die ohne eine einzige Schleuse auskommt.

An Bord unserer Motoryachten und der Segelboote befinden sich ausführliches Kartenmaterial und Hafenhandbücher. Neben der technischen Einweisung erhalten Sie am Tag Ihrer Anreise eine umfangreiche Einführung ins Kartenmaterial mit vielen Tipps und Vorschlägen für Ihren Törn, angepasst an das aktuelle Wetter und die Jahreszeit.

Für alle beschriebenen Motoryachten und Segelyachten ist der Sportbootführerschein See notwendig.

○
Ribnitz-Damgarten

○
Prerow

○
Zingst

○
Barth

TOURENBEISPIELE AB RIBNITZ

Ribnitz → Born → Barhöft → Vitte → Stralsund → Zingst → Ribnitz

Dauer 1 Woche bei 3 bis 4 Stunden pro Tag

Ribnitz → Zingst → Vitte → Ralswiek → Schaprode → Barth → Ribnitz

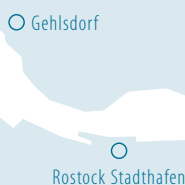
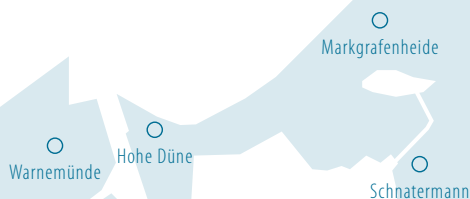
Dauer 1 Woche bei 3 bis 5 Stunden pro Tag

Ribnitz → Althagen → Zingst → Barth → Barhöft → Prerow → Dierhagen

Dauer 1 Woche bei 2 bis 3 Stunden pro Tag



Segeln und Motorboot fahren ab Rostock-Gehlsdorf



Für eine entspannte Zeit auf dem Wasser haben wir in Rostock Gehlsdorf mehrere Boote für Tagescharter und Wochenendcharter stationiert. Sie parken kostenfrei direkt vor der Steganlage. Sanitäre Einrichtungen befinden sich in der angeschlossenen Schwimm- und Sporthalle.

Nach der technischen Einweisung heißt es Leinen los. Wenn Sie unser Segelboot gechartert haben, können Sie gleich Segel setzen. Die Warnow ist breit und selbst außerhalb des Fahrwassers ist immer genug Tiefgang, auch wenn man kreuzen muss und die Flussbreite gut ausnutzen möchte. Haben Sie eines unserer Motorboote gechartert, sollten Sie die Geschwindigkeitsbegrenzung von 6,5 Knoten auf der Warnow einhalten. Sie brauchen ca. eine dreiviertel Stunde bis Warnemünde. Vorher empfiehlt sich aber auf jeden Fall ein Abstecher in den Stadthafen.

TOURENBEISPIEL FÜR TAGESTÖRN

**Gehlsdorf → Stadthafen → Hohe Düne → Alter Strom
→ Schnättermann → Gehlsdorf**

TOURENBEISPIEL FÜR WOCHENENDTOUR

**Gehlsdorf → Warnemünde → Kühlungsborn
→ Warnemünde → Gehlsdorf**

»RIGI« LOON 642

Komfortables Alu-Freizeitboot

Kapazität bis 6 Personen

Standort Rostock Gehlsdorf

Revier Warnow und Ostsee

TECHNISCHE DATEN

Länge ü.a.	6,40 m
Breite ü.a.	2,30 m
Tiefgang	ca. 0,90 m
Verdrängung	1,4 t
CE-Klassifikation	C
Tankinhalt Benzin	100 l
Motor	Yamaha AB 74 kW (100 PS) Benzin
max. Geschwindigk.	23 kn

AUSSTATTUNG

ca. 8 Rutenhalter, GPS-Kartenplotter, Fischfinder, Autopilot, Echolot, Drehzahlmesser, hydraulische Steuerung, Radio/USB, Scheibenwischer, selbstlenzende Plicht, elektrische Bilgenpumpe, Geräteträger, Steckdose 12 V, große Plicht mit Bank und Sitzkissen, Badeplattform + Badeleiter, Bugkorb, div. Ablagen in den Rumpfsseiten, abschließbare Kajüte mit Steuerstuhl, Schiebefenstern, gepolsterten Sitzbänken

Die »Rigi« ist ein vielseitiges Angelboot, dass sich auch prima für Familienausflüge eignet.



»JESSI« LUNDI 215 WHEELHOUSE

Walkaround-Aluminiumboot mit Steuerhaus

Kapazität bis 6 Personen

Standorte Rostock oder Vierегge auf Rügen

Revier Warnow, Bodden und Ostsee

TECHNISCHE DATEN

Länge ü.a.	6,90 m
Breite ü.a.	2,50 m
Tiefgang	ca. 0,90 m
Verdrängung	ca. 1,50 t
CE-Klassifikation	C
Tankinhalt Benzin	120 l
Motor	Suzuki AB 84 kW (115 PS)
max. Geschwindigkeit	28 kn



AUSSTATTUNG

Steuerhaus mit Steuersitz, gepolsterte Sitzbank, Schiebefenster, Scheibenwischer, GPS-Kartenplotter/ Fischfinder, Autopilot, Echolot, AIS-Empfänger, Trollingmode, Drehzahlmesser, Geräteträger, diverse Rutenhalter, große Plicht mit Sitzbank, Badeplattform, Badeleiter. Für das Boot kann zusätzlich eine komplette Trollingausrüstung (ohne Ruten) ausgeliehen werden



»OLIVIA« LUNDI 195 CC

Aluminiumboot mit Centerconsole und T-Top

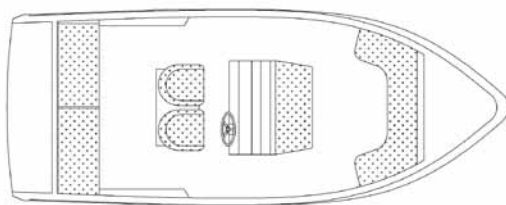
Kapazität bis 6 Personen

Standort Vieregge auf Rügen

Revier Bodden und Ostsee

TECHNISCHE DATEN

Länge ü.a.	5,94 m
Breite ü.a.	2,30 m
Tiefgang	ca. 0,60 m
Verdrängung	ca. 0,90 t
CE-Klassifikation	C
Tankinhalt Benzin	70 l
Motor	Suzuki AB 51 kW (70 PS)
max. Geschwindigkeit	25 kn



AUSSTATTUNG

GPS-Kartenplotter/Fischfinder, Autopilot, Echolot, Trollingmode, Drehzahlmesser, Rutenhalter, große Plicht mit Sitzbank, Badeplattform, Badeleiter, div. Ablagen in den Rumpfsseiten, Stauräume vor der Centerconsole, unter den Schalensitzen und in der Backskiste.

Für das Boot kann zusätzlich eine komplette Trollingausrüstung (ohne Ruten) ausgeliehen werden.



»ESOX« LUNDI 185 HT

Alu-Sportfischerboot für Zandertouren auf dem Saaler Bodden

Kapazität bis 4 Personen

Standort Stadthafen Ribnitz

Revier Saaler Bodden

TECHNISCHE DATEN

Länge ü.a.	5,65 m
Breite ü.a.	2,30 m
Tiefgang	ca. 0,60 m
Durchfahrtshöhe	ca. 2,50 m
Verdrängung	0,9 t
CE-Klassifikation	C
Tankinhalt Benzin	70 l
Motor	Yamaha AB 74 kW (100 PS)
max. Geschwindigk.	25 kn



AUSSTATTUNG

ca. 8 Rutenhalter, GPS-Kartenplotter, Fischfinder, Echolot, Drehzahlmesser, selbstlenzende Plicht, Bilgenpumpe, Geräteträger, Steckdosen 12 V, hydraulische Steuerung, Badeplattform + Badeleiter, Bugkorb, Hardtop, div. Ablagen in den Rumpfsseiten, verschließbarer großer Stauraum unter den Schalensitzen

»GÖS« UND »PERCA« LUNDI 155

Robustes Aluboot FÜHRERSCHEINFREI

Kapazität bis 4 Personen

Standort Stadthafen Ribnitz und Rostock Gehlsdorf

Revier Warnow, Bodden und Ostsee

TECHNISCHE DATEN

Länge ü.a.	4,86 m
Breite ü.a.	1,94 m
Tiefgang	ca. 0,30 m
Verdrängung	max 0,90 t
Tankinhalt	25 l
Motor	11 kw (15 PS)

AUSSTATTUNG

ca. 6 Rutenhalter, GPS-Kartenplotter, Fischfinder, Echolot, Windschutzscheibe, selbstleuchtende Plicht, Badeleiter, diverse Ablagen in den Rumpfsseiten, Backskisten



Geführte Angeltouren auf Bodden und Ostsee

Buchen Sie bei uns Ihren perfekten Angeltag: Sie werden mit einem erfahrenen Guide an Ihrer Seite erfolgreich angeln und sind unterwegs mit professionellen Booten zu den ergiebigsten Angelplätzen. Das Naturerlebnis ist inklusive.

VERSCHIEDENE TOUREN IM ANGEBOT

- **Trolling auf Meerforelle**
- **Trolling auf Lachs**
- **Kombitour auf Dorsch und Plattfisch**
- **Spinnangeln auf Hecht und Zander**

Die Touren starten je nach Zielfisch in Rostock, Ribnitz oder Vieregge auf Rügen. Die Dauer beträgt acht bis zehn Stunden. Die Preise beginnen ab 100 € pro Person inklusive Boot und Guide bis maximal drei Personen. Bei den Trollingtouren sind Ausrüstung und Köder im Preis inbegriffen. Ruten können nach Absprache ausgeliehen werden. Gerne sind wir behilflich bei der Organisation von Unterkünften.



Infos rund ums Angeln

Bei der Yachtagentur Rostock finden ambitionierte Angler speziell ausgestattete Aluminium-Angelboote. Für eine Angelpartie auf der Ostsee oder auf den Bodden in Mecklenburg-Vorpommern ist ein Fischereischein oder Touristenfischereischein erforderlich. Zusätzlich wird noch die entsprechende Gewässerkarte benötigt.

TOURISTENFISCHEREISCHIN

Den Touristenfischereischein erhalten Sie in allen Tourismusinformationen oder hier:

Rostock: Yachtagentur Rostock, Am Hechtgraben 5, 18147 Rostock
Ribnitz-Damgarten: Stadtinformation Ribnitz-Damgarten, Am Markt 14
Rügen: Klatt & KO's Anglertreff, Königstr. 20, 18528 Bergen

oder im Internet unter:
www.lalf.de/Touristenfischereischein.284.0.html

GEWÄSSERKARTE

Die Gewässerkarte erhalten Sie in allen Tourismusinformationen oder hier:

Rostock: Yachtagentur Rostock, Am Hechtgraben 5, 18147 Rostock
Ribnitz-Damgarten: Angelshop Weu Damgarten, Karl-Liebkecht-Str. 22
Rügen: Klatt & KO's Anglertreff, Königstr. 20, 18528 Bergen



YACHTAGENTUR ROSTOCK



UNSERE LEISTUNGEN IM ÜBERBLICK

- Yachtdesign und Konstruktion
- Bau von Booten und Yachten in Stahl und Aluminium
- Yachthandel
- Boottransporte über Land bis 2,9 t
- Liegeplätze und Winterlager
- Yachtcharter und Bootsverleih
- Skippertraining
- Geführte Angeltouren

CHARTER-STANDORTE

Rostock

WIRO-Marina Gehlsdorf
Steuerbordstraße, 18147 Rostock

Ribnitz - Damgarten

Stadthafen Ribnitz
Am See, 18311 Ribnitz-Damgarten

Vierегge Rügen

Hafen Vierегge
Am Breetzer Bodden
18569 Neuenkirchen OT Vierегge

SERVICE-STANDORT

Yachtagentur Rostock Maritim- und Tourismusservice GmbH
Am Hechtgraben 5, 18147 Rostock
Telefon 0381 7007828
Mobil 0176 64262180
E-Mail info@ya-ro.de
www.ya-ro.de

