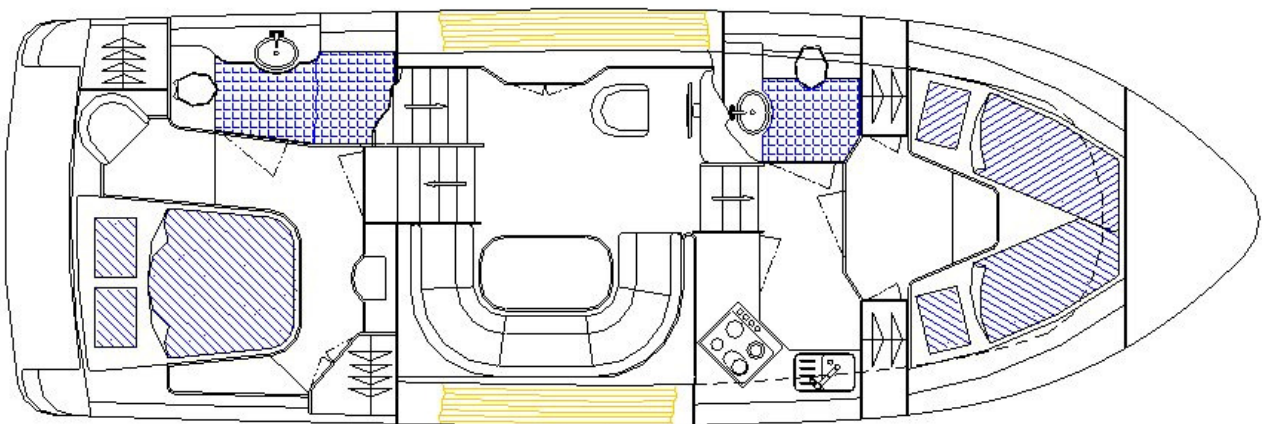


Die Hanseatic 380 GT ist die z.Z. größte Motoryacht mit Achterkajüte aus der Hanseatic-Serie. Auch hier haben beide Wohnbereiche im Vor- bzw. Achterschiff ein eigenes Bad und bieten viel Platz und Komfort. Alternative Einrichtungen sind auch hier möglich, bis hin zur speziellen Charterausführung für 6 Personen. Der Ausbau dieser Yacht erfolgt weitestgehend nach Kundenwünschen.

HAUPTABMESSUNGEN (vorläufige Maße)

Länge über alles	11,60 m
Breite über alles	3,97 m
Tiefgang	1,15 m
Länge CWL	9,73 m
Displacement	ca. 14 t

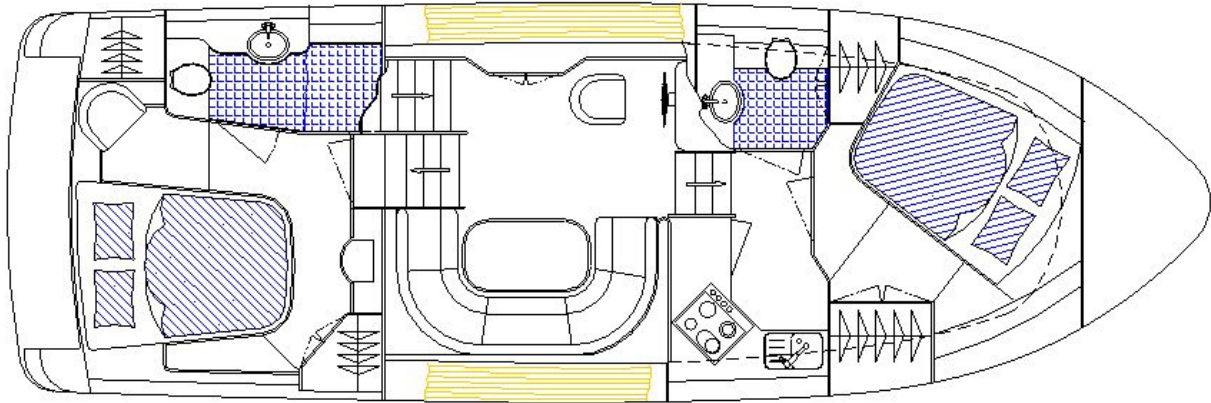


Einteilung A:

Mit großem Doppelbett in der Achterderkajüte und V-Koje in der Vorderkajüte

Einteilung B:

Mit großem Doppelbett in der
Achterderkajüte und seitlichem
Doppelbett in der Vorderkajüte



Konstruktion

- Konstruktion und Bau entsprechend CE-Norm,
- Kategorie C

Basismotorisierung

- Vetus Deutz DT44
84 kW (1114 PS) bei 2500/min
- Getriebe ZF45